

LOXrail® 25 Montagelehre 25-2

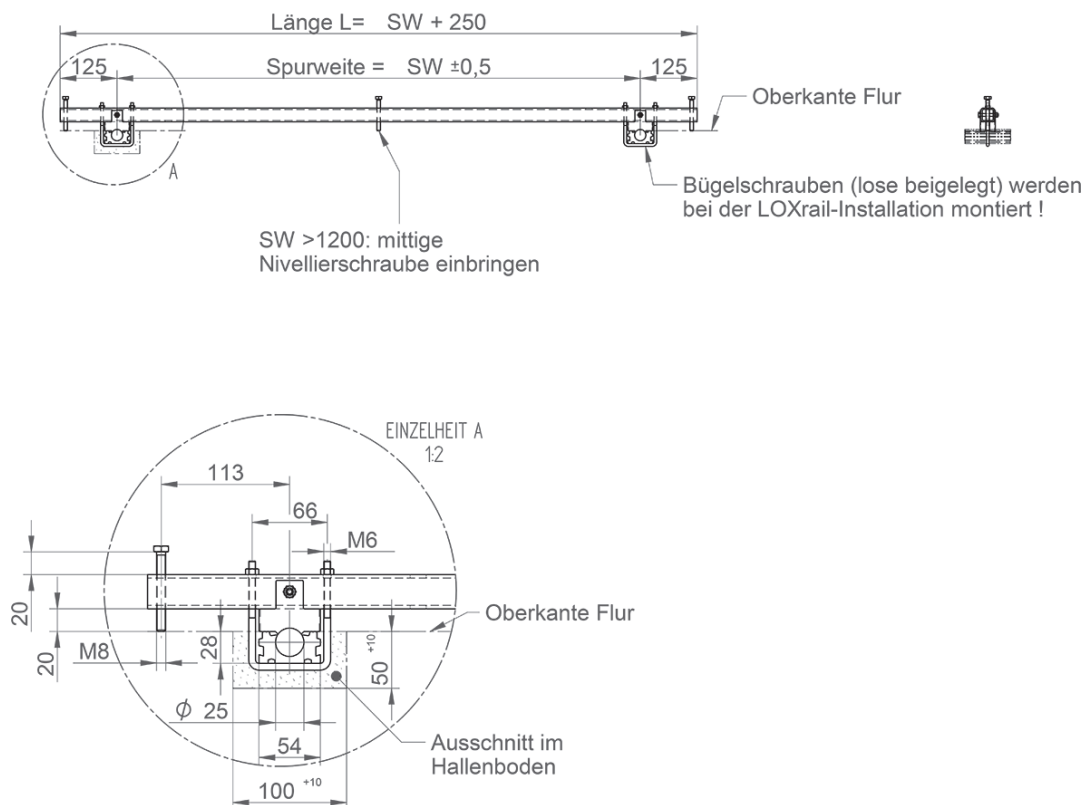
Artikelnr.: 480298 Zeichnungsnr.: 16002-0471

LOXrail® 25 Montagelehre 25-2



- Montagelehre zur bodenbündigen Schieneninstallation mit exakter Spurweite
- Präzise Justage der Schiene in der Höhe vor Verguss
- Die Montagelehre wird im Schienenverlauf ca. alle 1,2m gesetzt
- Die Montagelehren werden auf Ihre individuelle Spurweite angefertigt

• **Eigengewicht:** 3,666 kg



Technische Änderungen und Irrtümer vorbehalten. Maßgeblich sind die jeweils aktuellen Artikelzeichnungen.