

## LOXrail® Radsatz 40-1 AT

Artikelnr.: 481210 Zeichnungsnr.: 16002-0445

### LOXrail® Einfach-Radsatz mit Antriebsrad zur Realisierung von Fahrantrieben



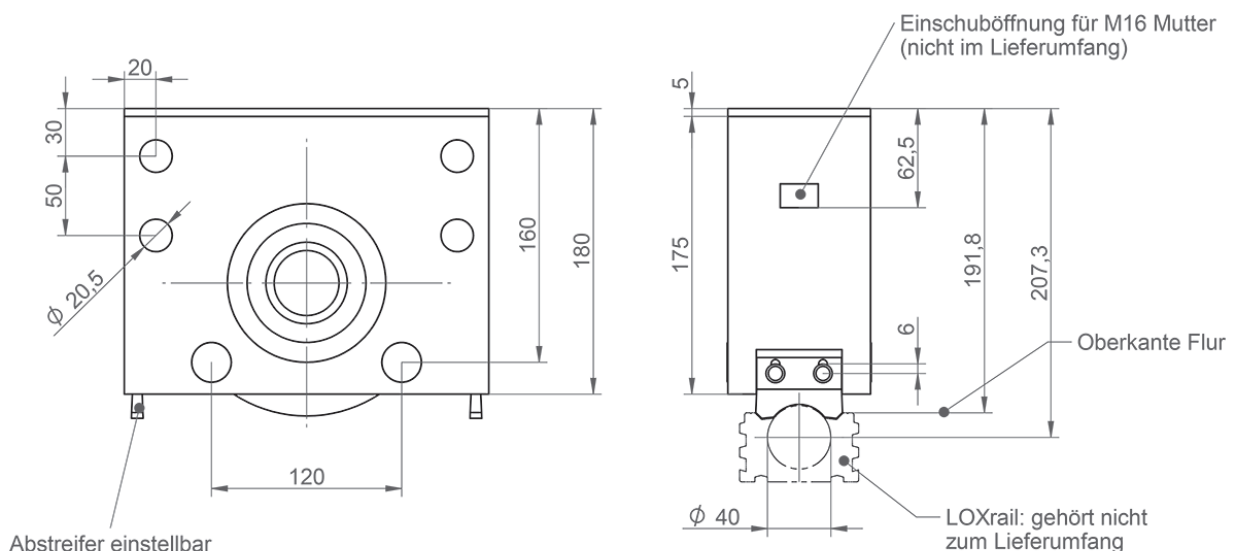
- Radsatz für Antriebe in leichteren Anwendungen
- Antriebsrad  $d=160$  mm
- Zur Anbindung von Gelenkwellen oder Antriebswellen sind separate Adapter erhältlich
- Spezial-Profillaufrolle für LOXrail® 40
- 2x Abstreifbürste zur Reinigung der LOXrail®
- Definierte Anbindungsflächen ermöglichen präzisen Einbau
- Ausgleichsplatte zur Dämpfung von Stößen beim Beladen

• **Eigengewicht:** 13,198 kg

• **Max. Traglast:**

50 kN auf LOXrail® Schiene

50 kN bei Belastung der Spurkränze



Technische Änderungen und Irrtümer vorbehalten. Maßgeblich sind die jeweils aktuellen Artikelzeichnungen.